

БАРНОЕ МЕНЮ

BAR MENU



Натахтару

ДОМАШНИЕ ЛИМОНАДЫ LEMONADE



330/1000 ML | 450/900 P

КЛАССИЧЕСКИЙ ЛИМОНАД CLASSIC LEMONADE

МАНГО-БУЗИНА MANGO ELDERFLOWER LEMONADE

ДЮШЕС PEAR LEMONADE

МАЛИНА-МАРАКУЙЯ RASPBERRY PASSION FRUIT LEMONADE

ТАРХУН TARRAGON LEMONADE

ФИАЛКА С ЧЕРНОЙ СМОРОДИНОЙ VIOLET WITH BLACK CURRANT

ФЕЙХОА-КЛУБНИКА FEIJOA-STRAWBERRY LEMONADE

БАЗИЛИК FRESH BASIL LEMONADE

ГРУЗИНСКИЕ ЛИМОНАДЫ GEORGIAN LEMONADE

| | | |
|----------------------------|--------|-------|
| ГРУША PEAR LEMONADE | 300 ML | 360 P |
| КРЕМ-СЛИВКИ CREAM LEMONADE | 300 ML | 360 P |
| САПЕРАВИ GRAPE LEMONADE | 300 ML | 360 P |
| ТАРХУН TARRAGON LEMONADE | 300 ML | 360 P |
| БАРБАРИС BERBERIS LEMONADE | 300 ML | 360 P |
| ЛИМОН LEMON LEMONADE | 300 ML | 360 P |
| ФЕЙХОА FEIJOA LEMONADE | 300 ML | 360 P |

СМУЗИ SMOOTHIE

| | | |
|---|--------|-------|
| МАНГО-МАЦОНИ С КУНЖУТОМ MANGO-MATSONI WITH SESAME | 350 ML | 500 P |
| ЯГОДНЫЙ СМУЗИ С МОРОЖЕНЫМ BERRY SMOOTHIE WITH ICE CREAM | 350 ML | 500 P |
| ЯБЛОКО-КИВИ СМУЗИ APPLE-KIWI SMOOTHIE | 350 ML | 500 P |
| ФРУКТОВЫЙ СМУЗИ FRUIT SMOOTHIE | 350 ML | 500 P |



СВЕЖЕВЫЖАТЫЕ СОКИ FRESH JUICES

| | | |
|--------------------------|--------|------|
| АНАНАСОВЫЙ PINEAPPLE | 250 ML | 650P |
| АПЕЛЬСИНОВЫЙ ORANGE | 250 ML | 400P |
| ГРЕЙПФРУТОВЫЙ GRAPEFRUIT | 250 ML | 400P |
| МОРКОВНЫЙ CARROT | 250 ML | 400P |
| СЕЛЬДЕРЕЕВЫЙ CELERY | 250 ML | 400P |
| ЯБЛОЧНЫЙ APPLE | 250 ML | 400P |

ГАЗИРОВАННЫЕ НАПИТКИ SOFT DRINKS

| | | |
|---|--------|------|
| КОКА-КОЛА COCA-COLA | 250 ML | 300P |
| ТОНИК «ЭВЕРВЕСС» «EVERVESS» TONIC | 250 ML | 300P |
| ИМБИРНЫЙ ЭЛЬ «ЭВЕРВЕСС» «EVERVESS» GINGER ALE | 250 ML | 300P |

ВОДА С ГАЗОМ SPARKLING WATER

| | | |
|-----------------------|--------|-------|
| БОРЖОМИ BORJOMI | 300 ML | 340 P |
| НАБЕГЛАВИ NABEGLAVI | 300 ML | 340 P |
| САИРМЕ SAIRME | 300 ML | 340 P |
| САН КАРИНО SAN KARINO | 300 ML | 320 P |

ВОДА БЕЗ ГАЗА STILL WATER

| | | |
|----------------------------------|--------|-------|
| САИРМЕ SAIRME | 300 ML | 340 P |
| САН КАРИНО SAN KARINO | 300 ML | 320 P |
| ЛЕГЕНДА БАЙКАЛА LEGEND OF BAIKAL | 330 ML | 340 P |
| ЛЕГЕНДА БАЙКАЛА LEGEND OF BAIKAL | 750 ML | 600 P |

МОЛОЧНЫЕ КОКТЕЙЛИ MILKSHAKES

| | | |
|---------------------------------|--------|-------|
| ВАНИЛЬНЫЙ VANILLA MILKSHAKE | 350 ML | 450 P |
| КЛУБНИЧНЫЙ STRAWBERRY MILKSHAKE | 350 ML | 450 P |
| ШОКОЛАДНЫЙ CHOCOLATE MILKSHAKE | 350 ML | 450 P |
| ШЕЙК «ОРЕО» SHAKE «OREO» | 350 ML | 450 P |

СОКИ RICH JUICES RICH

| | | |
|----------------------|--------|------|
| АПЕЛЬСИНОВЫЙ ORANGE | 200 ML | 300P |
| ЯБЛОЧНЫЙ APPLE | 200 ML | 300P |
| ВИШНЕВЫЙ CHERRY | 200 ML | 300P |
| АНАНАСОВЫЙ PINEAPPLE | 200 ML | 300P |
| ПЕРСИКОВЫЙ PEACH | 200 ML | 300P |
| ТОМАТНЫЙ TOMATO | 200 ML | 300P |

НАПИТКИ СОБСТВЕННОГО ПРОИЗВОДСТВА DRINKS OF OWN PRODUCTION

| | | |
|--------------------------------|-------------|----------|
| ЯГОДНЫЙ МОРС BERRY FRUIT DRINK | 250/1000 ML | 250/700P |
|--------------------------------|-------------|----------|

ЧАЙ ЧЁРНЫЙ BLACK TEA

| | | |
|---------------------------|--------|-------|
| АССАМ МУТТУК ASSAM MUTTUK | 500 ML | 440 P |
| ЭРА ГРЕЙ EARL GREY | 500 ML | 440 P |

ЧАЙ ЗЕЛЕНЫЙ GREEN TEA

| | | |
|--|--------|-------|
| СЕНЧА SENCHA | 500 ML | 440 P |
| ГОЛУБОЕ НЕБО BLUE SKY | 500 ML | 440 P |
| ЗЕЛЁНЫЙ ЧАЙ С ЖАСМИНОМ GREEN TEA WITH JASMINE | 500 ML | 440 P |
| УЛУН МОЛОЧНЫЙ С ГОРЫ ЛИШАНЬ MILKY OOLONG | 500 ML | 440 P |

ЧАЙ ФРУКТОВЫЙ FRUIT TEA

| | | |
|--------------------------------------|--------|-------|
| ФРУКТОВЫЙ КОКТЕЙЛЬ FRUIT COCKTAIL | 500 ML | 440 P |
|--------------------------------------|--------|-------|

ЧАЙ ТРАВЯНОЙ HERBAL TEA

| | | |
|---|--------|-------|
| РОЙБУШ КРЕМ-КАРАМЕЛЬ ROOIB CREAM CARAMEL | 500 ML | 440 P |
|---|--------|-------|

СОГРЕВАЮЩИЙ ЧАЙ для большой компании WARMING TEA FOR A LARGE COMPANY

ЧАЙ МАССАЛА MASALA TEA 1200 ML | 900 P

ЧАЙ ТЫКВЕННЫЙ PUMPKIN TEA 1200 ML | 900 P



ДОБАВКИ К ЧАЮ SUPPLEMENTS FOR TEA

| | | |
|---------------------------|-------|-------|
| СВЕЖИЙ ЧАБРЕЦ FRESH THYME | 18 GR | 100 P |
| СВЕЖАЯ МЯТА FRESH MINT | 18 GR | 100 P |
| РОМАШКА CHAMOMILE | 10 GR | 100 P |
| РОЗМАРИН ROSEMARY | 15 GR | 100 P |
| ИМБИРЬ GINGER | 30 ML | 100 P |
| МЕД HONEY | 30 ML | 160 P |

ВАРЕНЬЕ JAM

| | | |
|--------------------------------|--------|-------|
| БЕЛАЯ ЧЕРЕШНЯ WHITE CHERRY JAM | 150 ML | 400 P |
| КИЗИЛОВОЕ CORNELL JAM | 150 ML | 400 P |
| ИНЖИРНОЕ FIG JAM | 150 ML | 400 P |



ЧАЙ СОБСТВЕННОГО ПРОИЗВОДСТВА TEAS OF OWN PRODUCTION

| | | |
|--|--------|-------|
| ТРАВЯНОЙ СБОР С МЕДОМ HERBAL TEA WITH HONEY | 600 ML | 650 P |
| ГРУШЕВЫЙ ЧАЙ PEAR TEA | 600 ML | 650 P |
| ИМБИРНЫЙ С ЛАЙМОМ И МЕДОМ GINGER WITH LIME AND HONEY | 600 ML | 650 P |
| ОБЛЕПИХОВЫЙ ЧАЙ SEA BUCKTHORN TEA | 600 ML | 650 P |
| ПРЯНЫЙ ГРЕЙПФРУТ SPICY GRAPEFRUIT | 600 ML | 650 P |
| АПЕЛЬСИНОВЫЙ С МЕДОМ И РОЗМАРИНОМ ORANGE TEA WITH HONEY AND ROSEMARY | 600 ML | 650 P |



КОФЕ COFFEE

| | | |
|---|-------|-------|
| КОФЕ ПО-ВОСТОЧНОМУ ORIENTAL COFFEE | 50 ML | 350 P |
| КОФЕ ПО-ВОСТОЧНОМУ С КАРДАМОНОМ ORIENTAL COFFEE WITH CARDAMON | 50 ML | 350 P |



| | | |
|---|--------|-------|
| ЭСПРЕССО ESPRESSO | 30 ML | 250 P |
| ДВОЙНОЙ ЭСПРЕССО DOUBLE ESPRESSO | 70 ML | 300 P |
| АМЕРИКАНО AMERICANO | 100 ML | 250 P |
| КАПУЧИНО CAPPUCCINO | 200 ML | 300 P |
| ЛАТТЕ LATTE | 220 ML | 300 P |
| КОФЕ БЕЗ КОФЕИНА DECAFFEINATED COFFEE | 30 ML | 250 P |
| КОФЕ ГЛАССЕ COFFEE GLACE | 200 ML | 350 P |
| КАКАО COCAO | 220 ML | 350 P |
| КАКАО С МАРШМЕЛОУ COCAO WITH MARSHMALLOW | 220 ML | 400 P |
| РАФ — ЛАВАНДА RAF COFFEE WITH LAVENDER | 220 ML | 400 P |
| РАФ АРАХИСОВЫЙ RAF COFFEE WITH NUTS | 220 ML | 400 P |
| СИРОП SYRUP | 15 ML | 50 P |

ВИНА ПО БОКАЛАМ WINE BY GLASS

ТАВКВЕРИ
КРАСНОЕ СУХОЕ, ГРУЗИЯ | 150 ML | 620 P
TAVKVERI RED DRY, GEORGIA

КРАХУНА
БЕЛОЕ СУХОЕ, ГРУЗИЯ | 150 ML | 620 P
KRACHUNA WHITE DRY, GEORGIA

ГРАП НУАР ШАТО МУХРАНИ
КРАСНОЕ СУХОЕ, ГРУЗИЯ | 150 ML | 860 P
GRAPPE NOIRE CHATEAU MUKHRANI, RED DRY

КИНДЗМАРАУЛИ ШАТО МУХРАНИ
КРАСНОЕ ПОЛУСЛАДКОЕ, ГРУЗИЯ | 150 ML | 1100 P
KINDZMARaulI CHATEAU MUKHRANI, RED SEMISWEET

СОВИньОН БЛАН ШАТО МУХРАНИ
БЕЛОЕ ПОЛУСЛАДКОЕ, ГРУЗИЯ | 150 ML | 900 P
SAUVIGNON BLANC CHATEAU MUKHRANI, WHITE SEMISWEET

ТВИШИ ВИСМИНО
БЕЛОЕ, ПОЛУСЛАДКОЕ | 150 ML | 670 P
TVISHI VISMINO WHITE, SEMI-SWEET

АХАШЕНИ ВИСМИНО
КРАСНОЕ, ПОЛУСЛАДКОЕ | 150 ML | 670 P
AKHASHENI VISMINO RED, SEMI-SWEET

ПРОСЕККО СПУМАНТЕ ФИОРИНО Д'ОРО
БЕЛОЕ, ИТАЛИЯ | 150 ML | 700 P
PROSECCO SPUMANTE FIORINO D'ORO ITALY

ГЛИНТВЕЙН MULLED WINE

ГЛИНТВЕЙН НА КРАСНОМ ВИНЕ | 250 ML | 500 P
MULLED RED WINE

ГЛИНТВЕЙН НА БЕЛОМ ВИНЕ | 250 ML | 500 P
MULLED WHITE WINE

БЕЗААЛКОГОЛЬНЫЙ ГЛИНТВЕЙН | 250 ML | 350 P
NON-ALCOHOLIC MULLED

ПИВО БУТЫЛОЧНОЕ BOTTLED BEER

ПЕТРИУС РЕД (БЕЛЬГИЯ) | 330 ML | 650 P
PETRUS RED

МАЙЗЕЛс ВАЙС ДУНКЕЛЬ (ГЕРМАНИЯ) | 500 ML | 500 P
MAISEL'S WEISSE DUNKEL

МАЙЗЕЛс ВАЙС БЕЗААЛКОГОЛЬНОЕ (ГЕРМАНИЯ) | 500 ML | 500 P
MAISEL'S WEISSE ALKOHOLFREI



ПИВО РАЗЛИВНОЕ DRAUGHT BEER

БАЙРОЙТЕР ХЕЛЬ (ГЕРМАНИЯ) | 300/500 ML | 400/600 P
BAYREUTHER HELL

МАЙЗЕЛс ВАЙС ОРИДЖИНАЛ (ГЕРМАНИЯ) | 300/500 ML | 400/600 P
MAISEL'S WEISSE ORIGINAL

* ЧРЕЗМЕРНОЕ УПОТРЕБЛЕНИЕ АЛКОГОЛЯ ВРЕДИТ ВАШЕМУ ЗДОРОВЬЮ * EXCESSIVE ALCOHOL CONSUMPTION IS HARMFUL TO YOUR HEALTH

GWS
Georgian Wines & Spirits



ТВИШИ ВИСМИНО, БЕЛОЕ
ПОЛУСЛАДКОЕ | 750 ML | 3350 P
TVISHI VISMINO, WHITE SEMI-SWEET

АХАШЕНИ ВИСМИНО, КРАСНОЕ
ПОЛУСЛАДКОЕ | 750 ML | 3350 P
AKHASHENI VISMINO, RED SEMI-SWEET

МЦВАНЕ ВИСМИНО, БЕЛОЕ
СУХОЕ | 750 ML | 3350 P
MITSVANE VISMINO, WHITE DRY

ГРАНД САПЕРАВИ ВИСМИНО,
КРАСНОЕ СУХОЕ | 750 ML | 4200 P
GRAND SAPERAVI VISMINO, RED DRY

САПЕРАВИ РЕЗЕРВ SAPERAVI RESERVE

ЦВЕТ • ВКУС • АРОМАТ

| | |
|------------------|-----------------|
| ПРОИЗВОДИТЕЛЬ | СОРТОВОЙ СОСТАВ |
| Tchotiasvili | Саперави |
| ГЕОГРАФИЯ | ТИП |
| Грузия - Кахетия | Красное Сухое |
| КЛАССИФИКАЦИЯ | КРЕПОСТЬ |
| VdT | 14% |

Богатое вино насыщенного цвета обладает глубиной, сложностью и типичностью своего региона. Букет интенсивный, выразительный с тонами спелых темных ягод, джема из ежевики, ванили, корицы и кофе. Вкус густой, танинный, с хорошей кислотностью, черной смородиной и лакрицией. Отлично подойдет для сопровождения мяса на гриле, барбекю, жаркого и наваристых зимних блюд.

| 750 ML | 7 700 P

РКАЦИТЕЛИ РЕЗЕРВ RKATSITELI RESERVE

ЦВЕТ • ВКУС • АРОМАТ

| | |
|------------------|-----------------|
| ПРОИЗВОДИТЕЛЬ | СОРТОВОЙ СОСТАВ |
| Tchotiasvili | Ркацители |
| ГЕОГРАФИЯ | ТИП |
| Грузия - Кахетия | Белое Сухое |
| КЛАССИФИКАЦИЯ | КРЕПОСТЬ |
| VdT | 13,5% |

Насыщенного янтарного цвета с восхитительно интегрированной структурой, щедрым ароматом спелого яблока, цитрусов, цукатов, чая и душистых трав. Мощное, но свежее во вкусе с округлым танином, обволакивающей кислотностью и фенольным богатством. Послевкусие чистое, пышное.

| 750 ML | 7 700 P





ВИНА ГРУЗИИ WINES OF GEORGIA



CHATEAU MUKHRANI

DEPUIS 1878

| | | |
|--|--------|--------|
| КОЛЕКСЬОН СЕКРЕТ БЕЛОЕ, СУХОЕ | 750 ML | 5600 P |
| COLLECTION SECRETE WHITE, DRY | | |
| СОВИньОН БЛАН БЕЛОЕ, ПОЛУСЛАДКОЕ | 750 ML | 4400 P |
| SAUVIGNON BLANC WHITE, SEMISWEET | | |
| РКАЦИТЕЛИ БЕЛОЕ, СУХОЕ | 750 ML | 4300 P |
| RKATSITELI WHITE, DRY | | |
| ГОРУЛИ МЦВАНЕ БЕЛОЕ, СУХОЕ | 750 ML | 5600 P |
| GORULI MTSVANE WHITE, DRY | | |
| САПЕРАВИ СУПЕРИОР КРАСНОЕ, СУХОЕ | 750 ML | 4500 P |
| SAPERAVI SUPERIOR RED, DRY | | |
| КИНДЗМАРАУЛИ КРАСНОЕ, ПОЛУСЛАДКОЕ | 750 ML | 5600 P |
| KINDZMARaulI RED, SEMISWEET | | |
| ХВАНЧКАРА КРАСНОЕ, ПОЛУСЛАДКОЕ | 750 ML | 7500 P |
| KHVANCHKARA RED, SEMISWEET | | |
| ГРАП НУАР КРАСНОЕ, СУХОЕ | 750 ML | 4300 P |
| GRAPPE NOIRE RED, DRY | | |
| ШАВКАПИТО КРАСНОЕ, СУХОЕ | 750 ML | 6900 P |
| SHAVKAPITO RED, DRY | | |



Dugladze
wines & spirits



| | | |
|--------------------------------------|--------|--------|
| КРАХУНА, БЕЛОЕ СУХОЕ | 750 ML | 3100 P |
| KRAHUNA, DRY WHITE | | |
| ЦИНАНДАЛИ, БЕЛОЕ СУХОЕ | 750 ML | 3100 P |
| TSINANDALI, DRY WHITE | | |
| ТАВКВЕРИ, КРАСНОЕ СУХОЕ | 750 ML | 3100 P |
| TAVKVERI, DRY RED | | |
| МУКУЗАНИ, КРАСНОЕ СУХОЕ | 750 ML | 3500 P |
| MUKUZANI, DRY RED | | |



| | | |
|---|--------|--------|
| КИНДЗМАРАУЛИ, ПРАВЫЙ БЕРЕГ РЕКИ ДУРУДЖИ, КРАСНОЕ ПОЛУСЛАДКОЕ | 750 ML | 3800 P |
| KINDZMARaulI, THE RIGHT BANK OF THE RIVER DURULI, SEMI-SWEET | | |
| САПЕРАВИ САНАВАРДО, КРАСНОЕ СУХОЕ | 750 ML | 3500 P |
| SAPERAVI SANAVARDO, RED DRY | | |
| ПИРОСМАНИ, КРАСНОЕ ПОЛУСУХОЕ | 750 ML | 3500 P |
| PIROSMANI, RED SEMI-DRY | | |
| МАНАВИ, БЕЛОЕ СУХОЕ | 750 ML | 3500 P |
| MANAVI, WHITE DRY | | |

ВИНА ЕВРОПЫ EUROPEAN WINES

| | | |
|---|--------|--------|
| ПИНО ГРИДЖИО АЛЬТЕНО БЕЛОЕ, СУХОЕ, ИТАЛИЯ PINOT GRIGIO ALTENO, WHITE DRY, ITALY | 750 ML | 3500 P |
| КЬЯНТИ АЛЬТЕНО КРАСНОЕ, СУХОЕ, ИТАЛИЯ CHIANTI ALTENO, RED DRY, ITALY | 750 ML | 3600 P |
| РИСЛИНГ ПЕТЕР МЕРТЕС БЕЛОЕ, ПОЛУСУХОЕ, ГЕРМАНИЯ RIESLING PETER MERTER, WHITE, SEMI-DRY, GERMANY | 750 ML | 3100 P |
| ДОРНФЕЛЬДЕР ПЕТЕР МЕРТЕС КРАСНОЕ, ПОЛУСЛАДКОЕ, ГЕРМАНИЯ DORNFELDER PETER MERTES, RED, SEMI-SWEET, GERMANY | 750 ML | 3100 P |
| СОВИНЬОН БЛАН ТАРАПАКА БЕЛОЕ, СУХОЕ, ЧИЛИ SAUVIGNON BLANC TARAPACA, WHITE, DRY, CHILE | 750 ML | 3000 P |
| КАБЕРНЕ СОВИНЬОН ТАРАПАКА КРАСНОЕ, СУХОЕ, ЧИЛИ CABERNET SAUVIGNON TARAPACA, RED, DRY, CHILE | 750 ML | 3000 P |
| НЕД СОВИНЬОН БЛАН, БЕЛОЕ СУХОЕ, НОВАЯ ЗЕЛАНДИЯ THE NED SAUVIGNON BLANC, WHITE, DRY, NEW ZEALAND | 750 ML | 6000 P |

ИГРИСТЫЕ ВИНА SPARKLING WINE

| | | |
|---|--------|--------|
| МОНДОРО АСТИ MONDORO ASTI | 750 ML | 3900 P |
| МОНДОРО ПРОСЕККО MONDORO PROSECCO | 750 ML | 3900 P |
| ПРОСЕККО СПУМАНТЕ ФИОРИНО Д'ОРО PROSECCO SPUMANTE FIORINO D'ORO | 750 ML | 3500 P |



**АСКАНЕЛИ БРЮТ
БРАТЯ АСКАНЕЛИ
БЕЛОЕ БРЮТ**
ASKANELI BRUT
ASKANELI BROTHERS

750 ML | 3300 P

**КРЕМАН ДЕ БУРГОНЬ
ГРАНД РЕЗЕРВ БРЮТ**
CREMANT DE BOURGOGNE
GRANDE RESERVE BRUT

Обладает свежим фруктовым ароматом, с нотками миндаля, белых полевых цветов и цитрусовых. Легкий, гармоничный вкус, хороший баланс между свежестью и фруктовостью.

750 ML | 5500 P



ШАМПАНСКОЕ CHAMPAGNE

| | | |
|---|--------|----------|
| МОЕТ & ШАНДОН, БРЮТ «ИМПЕРИАЛ» | 750 ML | 15 000 P |
| MOET & CHANDON, BRUT «IMPERIAL» | | |

ВОДКА VODKA

| | |
|---|---------------|
| БЕЛОЕ ЗОЛОТО WHITE GOLD | 50 ML 240 P |
| БЕЛОЕ ЗОЛОТО ПРЕМИУМ WHITE GOLD PREMIUM | 50 ML 250 P |
| ХЛЕБНАЯ МЕРА KHLEBNAYA MERA | 50 ML 270 P |
| МАМОНТ MAMMOTH | 50 ML 370 P |
| ОНЕГИН ONEGIN | 50 ML 370 P |



organika
ОРГАНИКА
АРКТИК
ORGANIKA ARCTIC
50ML. / 260P.



ДИСТИЛЛЯТЫ DISTILLATES

| | | |
|------------------------------------|---------------|---|
| АНАСЕУЛИ ФЕЙХОА ANASEULI FEIJOA | 50 ML 700 P |  |
| АНАСЕУЛИ ПЕРСИК ANASEULI PEACH | 50 ML 450 P |  |

ЧАЧА CHACHA

| | | | | |
|--|---|---|--|--|
| 50ML. / 350P. АСКАНЕЛИ ЗОЛОТАЯ CHACHA GOLD ASKANELI BROTHERS | 50ML. / 350P. АСКАНЕЛИ ПЛАТИНОВАЯ CHACHA PLATINUM ASKANELI BROTHERS | 50ML. / 480P. АСКАНЕЛИ ПРЕМИУМ CHACHA PREMIUM ASKANELI BROTHERS | 50ML. / 480P. АСКАНЕЛИ ПРЕМИУМ ДОРА ASKANELI PREMIUM DORA | 50ML. / 480P. АСКАНЕЛИ ПРЕМИУМ САПЕРАВИ МУСКАТ ASKANELI PREMIUM SAPERAVI MUSCAT |
|--|---|---|--|--|

КОНЬЯК COGNAC

CHATEAU
NEKRESI

ШАТО НЕКРЕСИ 7 ЛЕТ
CHATEAU NEKRESI 7 Y.O.

| 50 ML | 580 P



| | |
|--|----------------|
| ДУШЕВНЫЙ ТБИЛИСИ 7ЛЕТ HOME-FELT TBILISI 7 Y.O. | 50 ML 400 P |
| АСКАНЕЛИ ГРАНД РЕЗЕРВ 7 ЛЕТ... ASKANELI GRANDE RESERVE | 50 ML 560 P |
| АСКАНЕЛИ XO ASKANELI XO | 50 ML 1200 P |
| МАРТЕЛЬ ВС MARTELL VS | 50 ML 1000 P |
| МАРТЕЛЬ ВСОП MARTELL VSOP | 50 ML 1400 P |
| ТЕССЕРОН КОМПОЗИСЬОН TESSERON, «COMPOSITION» | 50 ML 1300 P |
| ТЕССЕРОН ЛОТ №90 ХО ОВАСЬОН. TESSERON, LOT №90 XO «OYATION» | 50 ML 2150 P |

ВЕРМУТ VERMOUTH

| | |
|---|----------------|
| ЧИНЗАНО БЬЯНКО «CINZANO» BIANCO | 100 ML 400 P |
| ЧИНЗАНО РОССО «CINZANO» ROSSO | 100 ML 400 P |
| ЧИНЗАНО ЭКСТРА ДРАЙ. «CINZANO» EXTRA DRY | 100 ML 400 P |

РОМ RUM

| | |
|--|---------------|
| БАЙОУ УАЙТ «BAYOU» WHITE | 50 ML 600 P |
| КАПИТАН МОРГАН ПРЯНЫЙ «CAPTAIN MORGAN» SPICED | 50 ML 450 P |
| КАПИТАН МОРГАН ТЕМНЫЙ «CAPTAIN MORGAN» DARK | 50 ML 450 P |

ТЕКИЛА TEQUILA

| | |
|---|---------------|
| ХОСЕ КУЭРВО СЕРИЯ 1800 БЛАНКО JOSE CUERVO SERIES 1800 BLANCO | 50 ML 650 P |
| ХОСЕ КУЭРВО СЕРИЯ 1800 РЕПОСАДО. JOSE CUERVO SERIES 1800 REPOSADO | 50 ML 650 P |

ДЖИН GIN

| | |
|------------------------|---------------|
| НАЙНС ВЕЙВ NINTH WAVE. | 50 ML 550 P |
|------------------------|---------------|

БИТТЕРЫ BITTERS

| | |
|-----------------------------|---------------|
| ЕГЕРМЕЙСТЕР JAGERMEISTER | 50 ML 400 P |
| КАМПАРИ CAMPARI | 30 ML 350 P |

ЛИКЕРЫ LIQUORS

| | |
|---|---------------|
| САМБУКА МАРКАТИ SAMBUCA MARCATI | 50 ML 350 P |
| ЛИМОНЧЕМО МАРКАТИ. LIMONCELLO, MARCATI | 50 ML 350 P |
| АПЕРОЛЬ APEROL | 50 ML 360 P |

ВИСКИ WHISKY



ЧИВАС РИГАЛ 18

CHIVAS REGAL 18

50 MA ML | 2200 P



ЧИВАС РИГАЛ 12

CHIVAS REGAL 12

50 MA ML | 850 P



ДАЛМОР 12

DALMORE 12

50 MA ML | 2000 P



ХАТОЗАКИ

HATOZAKI

50 MA ML | 800 P



ДЖОННИ УОКЕР

БЛЭК ЛЕЙБЛ

JOHNNIE WALKER

BLACK LABEL

50 MA ML | 700 P



ДЖОННИ УОКЕР

РЭД ЛЕЙБЛ

JOHNNIE WALKER

RED LABEL

50 MA ML | 450 P



МАКАЛЛАН 12 ЛЕТ

MACALLAN

12 Y.O.

50 MA ML | 2500 P



ГЛЕНМОРАНДЖИ

«ОРИДЖИНАЛ»

GLENMORANGIE

THE ORIGINAL

50 MA ML | 950 P



ДЖИМ БИМ ВАЙТ

JIM BEAM WHITE

50 MA ML | 550 P



ДЖЭК ДЭНИЕЛ'С

JACK DANIEL'S

50 MA ML | 550 P



ДЖЕМСОН

JAMESON

50 MA ML | 550 P



БУШМИЛЗ

ОРИДЖИНАЛ

BUSHMILLS

ORIGINAL

50 MA ML | 500 P



ХИНЧ 5 ЛЕТ

HINCH 5Y.O.

50 MA ML | 600 P



НАСТОЙКИ ЯГОДНЫЕ

ОНЕГИН

Вишня..... | 50 ML | 400 P

Черноплодная
Рябина..... | 50 ML | 400 P

Черная
Смородина..... | 50 ML | 400 P

Куроба..... | 50 ML | 400 P

ДЕГУСТАЦИОННЫЙ СЕТ..... 950 P

Вишня 30 мл

Черная смородина 30 мл

Черноплодная рябина 30 мл

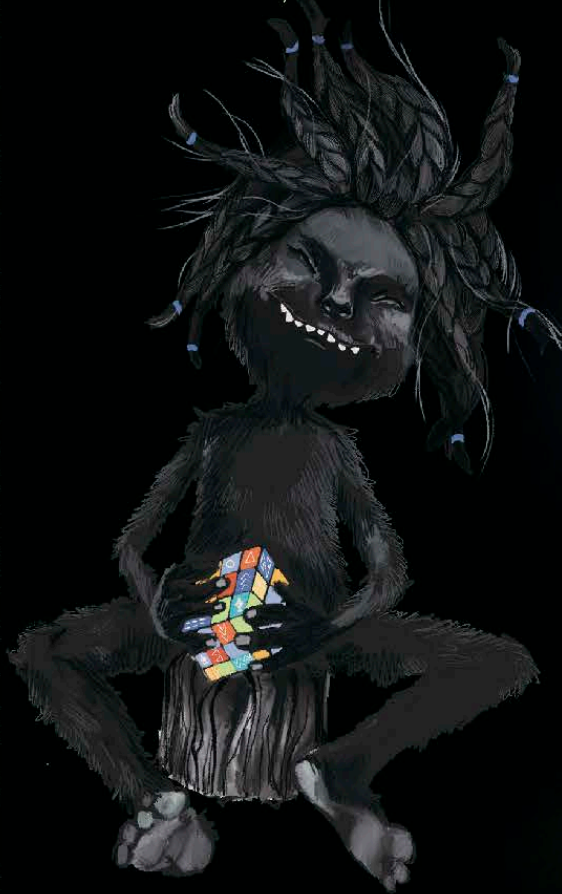
Куроба 30 мл

ОНЕГИН
GOURMET

НАСТОЙКИ СУВ. М. В. В. Д. П. В.

АВТОРСКИЕ КОКТЕЙЛИ ПО МОТИВАМ ГРУЗИНСКОЙ МИФОЛОГИИ

В ГРУЗИНСКОЙ МИФОЛОГИИ РЯДОМ СУЩЕСТВУЮТ БОГИ, ДУХИ И ПРОЧАЯ ПРЕКРАСНАЯ НЕЖИТЬ. ЗАЧАСТУЮ — МУЖСКИЕ СУЩНОСТИ ЖУТКОВАТЫ И УРОДЛИВЫ, А ЖЕНСКИЕ — СКАЗОЧНО ПРЕКРАСНЫ. ЧАСТЬ ИЗ НИХ ЧЕМ-ТО СХОЖИ С ГЕРОЯМИ СЛАВЯНСКИХ МИФОВ, НО ЕСТЬ И ТЕ, КОМУ В НАШЕМ БЕСТИАРИИ ПРОСТО НЕ НАШЛОСЬ БЫ МЕСТА.



ЧИНКА 800 P.

CHINKA

Есть в лесах и свои шутники — чинки. Они не стремятся причинить зло человеку, но своими розыгрышами могут довести до сумасшествия. Чинки — караики с тонким голоском, очень похожи на детей. Да и волосы у них заплетены косичками.

- >> Джин
- >> Кордиал Жасмин Виноград
- >> Винтаж Нуар

ЦКАРИШДИДА 800 P.

TSKARISHDIDA

Еще одна красавица — богиня воды Цкаришдида. Белокожая, длинноволосая она живет в реке и управляет течением, охраняет рыб. А вот для мужчин она опасна — утащит на дно без возврата.

- >> Коньяк
- >> Ликер Кофейный
- >> Малиновый сироп
- >> Кофейный Биттер
- >> Содовая



ХУДОЖНИК-ИЛЛУСТРАТОР ЗВЕБИНА ВАРВАРА

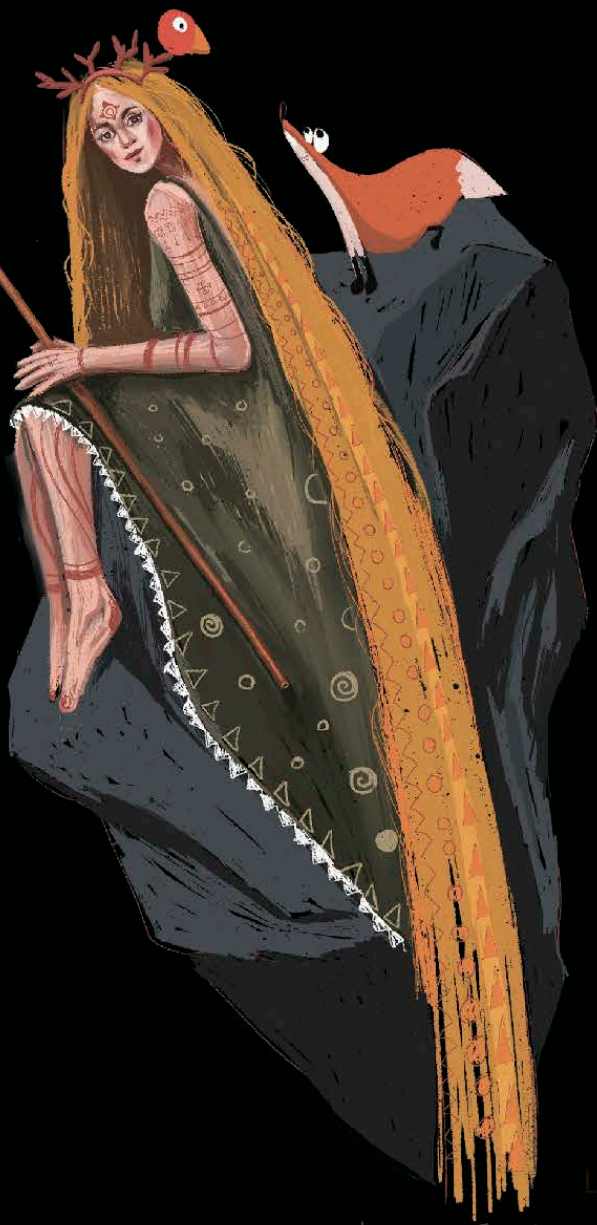
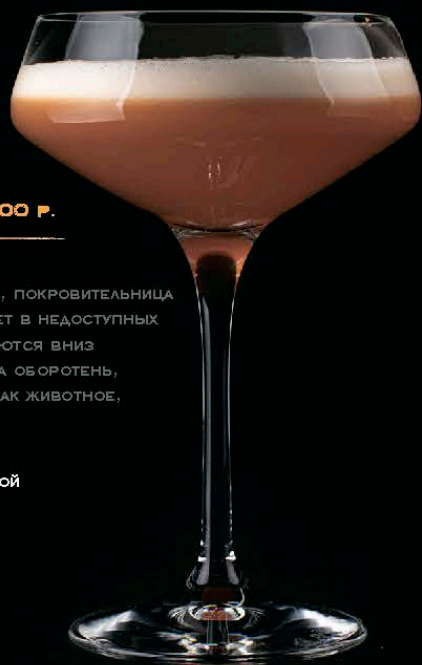
ДАЛИ

800 Р.

DALI

ДАЛИ — БОГИНЯ ОХОТЫ, ПОКРОВИТЕЛЬНИЦА ЗВЕРЕЙ И ПТИЦ. ОБИТАЕТ В НЕДОСТУПНЫХ СКАЛАХ, ОТКУДА ОПУСКАЮТСЯ ВНИЗ ЕЕ ЗОЛОТЫЕ КУДРИ. ОНА ОБОРОТЕНЬ, СПОСОБНА ПРЕДСТАТЬ КАК ЖИВОТНОЕ, ПТИЦА ИЛИ ЧЕЛОВЕК.

- » Ром Пряный золотой
- » Ликер Пассоа
- » Пюре Маракуйя
- » Бабл Дропс



ТКАШМАПА 800 Р.

ТКАШМАПА

ЛЕСАМИ И ДИКИМИ ЖИВОТНЫМИ ПРАВИТ БОГИНЯ ТКАШМАПА. СКАЗОЧНО КРАСИВАЯ ОБНАЖЕННАЯ ДЕВУШКА С ЗОЛОТИСТЫМИ ВОЛОСАМИ МОЖЕТ ДАРИТЬ УДАЧУ ВЕРНЫМ ЕЙ ОХОТНИКАМ, А МОЖЕТ И В КАМЕНЬ ОБРАТИТЬ, ЕСЛИ ОНИ ЕЕ РАССЕРДЯТ. САМА ТКАШМАПА — ОБОРОТЕНЬ, ПРИ НЕОБХОДИМОСТИ МОЖЕТ ПРИНИМАТЬ ОБЛИК ЛЕСНЫХ ОБИТАТЕЛЕЙ.

- » Дистиллят Фейхоа
- » Кордиал Фейхоа-Земляника
- » Микс кислот





ОЧОКОЧИ 500 Р.

ОСНОКОСНІ

Бог-покровитель диких животных. Очокочи тайно влюблен в Ткашмапу. Верхняя часть тела у него от человека, нижняя — от козла, а из груди торчит рог, которым он может пополам разорвать противника. Глупый, злой, живет инстинктами. Ненавидит охотников и всячески им вредит.

- » Коньяк
- » Сироп Кленовый
- » Просекко Спуманте

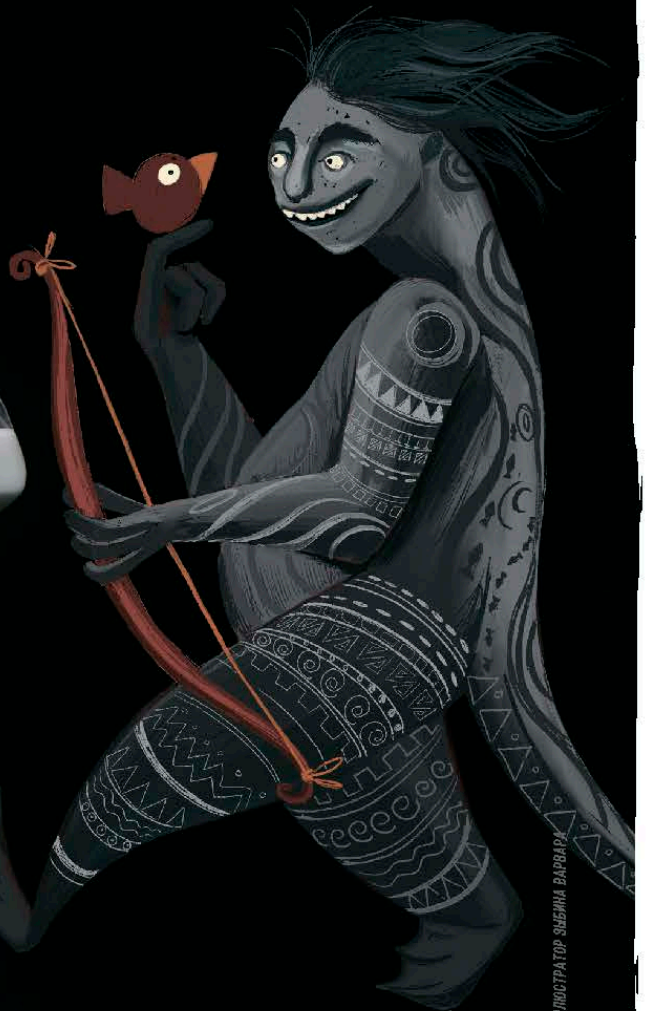
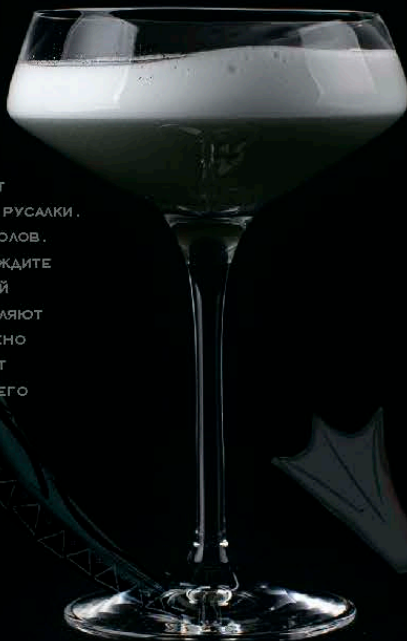


МЕСЕФ 500 Р.

МЕСЕФ

А вот на дне Черного моря живут мессефы. Это и не водяные, и не русалки. Существа на двух ногах, обоих полов. Если из воды выходят самцы — ждите дождей, а если самки, то хорошей погоды. Мессефы, кстати, определяют на год животных, которым суждено стать жертвой охотника. Если нет на звере метки мессефа, никогда его не поймать.

- » Водка Органика
- » Ликер Фиалка
- » Кордиал Васильки-Черемуха
- » Микс кислот
- » Бабл Дропс
- » Базилковая Пудра



АРМАЗИ 800 Р.

ARMAZI

АРМАЗИ БЫЛ БОГОМ-ВОИТЕЛЕМ, ГРОМОВЕРЖЦЕМ. ЕГО ИДОЛ ПРЕДСТАВЛЯЛ СОБОЙ МОГУЧЕГО ВОИНА ИЗ МЕДИ В ЗОЛОТЫХ ЛАТАХ И ЗОЛОТОМ ШЛЕМЕ. ПРИЧЕМ ДОСПЕХИ УКРАШАЛИСЬ БЕРИЛЛОМ И АГАТОМ. В РУКЕ У БОЖЕСТВЕННОГО МУЖА БЫЛ ОСТРЫЙ МЕЧ.

- » ЧА-ЧА ЗОЛОТАЯ
- » МАРТИНИ РОССО
- » ЛИМОНЧЕЛО
- » МИКС КИСЛОТ
- » БАББА ДРОПС



ЭТЕРИ 950 Р.

ETERI

- » ДИСТИЛЛЯТ ПЕРСИК
- » ПЮРЕ МАРАКУЙЯ
- » МИКС КИСЛОТ
- » МАРТИНИ БЬЯНКО
- » ПРОСЕККО СПУМАНТЕ

АБЕСАЛОМ 950 Р.

ABESALOM

- » ДИСТИЛЛЯТ ФЕЙХОА
- » ПЮРЕ МАНГО
- » МИКС КИСЛОТ
- » МАРТИНИ ЭКСТРА ДРАЙ
- » ПРОСЕККО СПУМАНТЕ

ЭТЕРИ И АБЕСАЛОМ ДУЭТ 1750 Р.

ETERI & ABESALOM

ОПЕРА В 4-ЕХ ДЕЙСТВИЯХ, РОМАНТИЧЕСКАЯ ЛЕГЕНДА О ЛЮБВИ, ПОБЕЖДАЮЩЕЙ СМЕРТЬ.





Золото Колхиды 800 Р.

GOLD OF COLCHIS

Все мы знаем легенду о Золотом Руно, мифическом артефакте, за которым Ясон и Аргonautы отправились в Колхиду. Преодолев множество препятствий и прибегнув к колдовским чарам, Ясон заполучил Золотое Руно. Вы тоже. Но стоит помнить: не все то золото, что блестит.

- >> ВИСКИ
- >> ТАРХУН
- >> МИКС КИСЛОТ
- >> КОРДИАЛ ТАРХУН-АЛОЭ



ГВЕЛВЕШАПИ 800 Р.

GVELESHAPI

В любой сказке есть герой, но помимо него есть и то, с чем он борется. Главным антагонистом в грузинской мифологии всегда был Гвелешапи — страшный огнедышащий дракон, который, согласно поверью, может проглотить солнце... Победи своего дракона, но не дай свету погаснуть!

- >> КАМПАРИ
- >> ВЕРМУТ НА ФРУКТОВОМ ЧАЕ
- >> КОРДИАЛ ЗЕМЯНИКА-ШИСО
- >> МАЛИНА



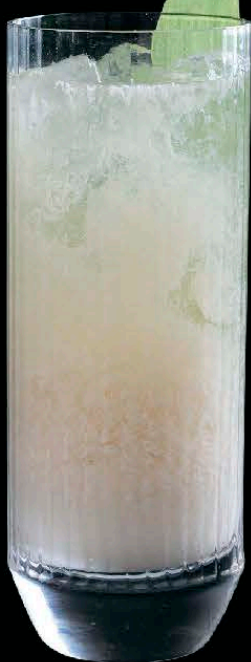
РАШИ

800 P.

RASHI

РАШИ — БЫСТРЫЕ И ВСЕМОГУЩИЕ КОНИ. РАЗДЕЛЯЮТСЯ НА ЗЕМНЫХ, МОРСКИХ И НЕБЕСНЫХ. НЕБЕСНЫЕ РАШИ КРЫЛАТЫ, ОГНЕДЫШАЩИ. ИМЕЮТ НЕУКРОТИМЫЙ НРАВ, НО, БУДУЧИ ПРИРУЧЕННЫМИ, СТАНОВЯТСЯ ВЕРНЫМИ СПУТНИКАМИ И ПОМОЩНИКАМИ.

- » ДЖИН
- » МИКС КИСЛОТ
- » ПРОСЕККО
- » КОКОСОВОЕ МОЛОКО



МКВЛЕЛИ

800 P.

MKVLELI

МКВЛЕЛИ — ВЫДУМАННЫЙ НАМИ ПЕРСОНАЖ — ДУШЕГУБ И ЗЛОДЕЙ, СКРЫВАЮЩИЙ СВОЕ ЛИЦО ЗА МАСКОЙ. ЕГО ЛИЧНОСТЬ — ТАЙНА, ОКУТАННАЯ МРАКОМ. ЕГО ПОЯВЛЕНИЮ ПРЕДШЕСТВУЮТ ЗАПАХ ГОРЯЩЕГО ТОРФА И ЛЕГКОСТЬ ВО ВСЕМ ТЕЛЕ. ОН НЕ ПРЯЧЕТСЯ ВО ТЬМЕ И НЕ НАПАДАЕТ СО СПИНЫ, ОН КРОЕТСЯ ВНУТРИ КАЖДОГО ИЗ НАС.

- » ВОДКА
- » КОРДИАЛ КЛЮКВА-РОЗМАРИН
- » БАББЛ ДРОПС
- » ШАЛФЕЙ





ХМММ, МИФИЧЕСКИЕ КОКТЕЙЛИ
- ЭТО, КОНЕЧНО, ЗАДОРОВО,
НО Я ХОЧУ МАРГАРИТУ!

НЕТ!

ЧТО НЕТ?
НЕТУ "МАРГАРИТЫ"?

НЕТУ!

МОЖЕТ, ХОТЯ БЫ
"КОСМОПОЛИТЕН" ИЛИ
"АПЕРОЛЬ"?

НЕТ!

ДА ПОЧЕМУ НЕТ-ТО?
КНИГУ ЖАЛОБ
ХОЧУ!

Ой, ЛАДНО, СПРОСИТЕ МЕНЮ
КЛАССИЧЕСКИХ КОКТЕЙЛЕЙ
У ОФИЦИАНТА.
ПУСТЬ И ОН ВАМ ОТКАЖЕТ...

АХХАХАХ



ДАННОЕ МЕНЮ ЯВЛЯЕТСЯ РЕКЛАМНЫМ МАТЕРИАЛОМ. С КОНТРОЛЬНЫМ МЕНЮ ВЫ МОЖЕТЕ ОЗНАКОМИТЬСЯ У АДМИНИСТРАТОРА
THIS MENU IS AN ADVERTISING MATERIAL OF OUR RESTAURANT. APPROVED PRICE LIST SHALL SUBMITTED ON FIRST YOUR REQUEST